

Shot®

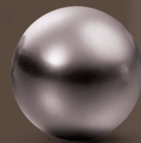
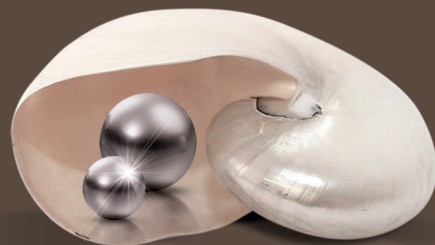
Chic THERAPY



"L'eleganza è la sola bellezza che non sfiorisce mai"

"Elegance is the only beauty that never fades"

Chic THERAPY



Shot®

"L'eleganza è la sola bellezza che non sfiorisce mai"



Chic THERAPY

I PRINCIPI ATTIVI

PREGIATI ESTRATTI DI PERLA DELL'OCEANO, ALOE VERA E OLIO D'OLIVA.

Estratti di Perla dell'oceano



Complesso marino ricco di Sali e di oligoelementi fortificanti essenziali per l'integrità della cute e della struttura del capello.

Antiossidanti e detossinanti per cute, donano una morbidezza esclusiva a tutto lo stelo.

Aloe vera



È il più completo serbatoio naturale di principi attivi: contiene 17 aminoacidi di cui 8 essenziali.

Idrata, disinfiamma, disinfetta e rigenera.

Olio d'oliva



Olio purissimo ottenuto dalla spremitura a freddo delle olive del Mediterraneo. Ricco di vitamine A e E e acidi grassi insaturi.

Nutre e rinforza i capelli, li ammorbidisce, rigenera la fibra capillare e crea una guaina che li protegge da smog e agenti esterni.



EN_

Ocean's Pearl Extracts

Marine complex rich in salts and trace elements essential for fortifying the integrity of the skin and the hair structure. Antioxidant and detoxifying to the skin, they give an exclusive softness to all the stem.

ES_

Extractos de perla del océano

Mentos fortificantes esenciales para el cuidado del cuero cabelludo y de la estructura capilar.

Antioxidantes y desintoxicantes para el cuero cabelludo, dando una suavidad única a todo el tallo.

RU_

Экстракт океанического жемчуга

Морской комплекс, богатый Солями и Микроэлементами, необходим для сохранения целостности кожи головы и структуры волос.

Антиоксиданты и детоксиканты, входящие в состав продуктов, дарят волосам необыкновенную мягкость.

PT_

Extratos de pérola do oceano

Complexo marinho rico em Sais e oligoelementos fortalecedores, essenciais para a integridade da pele e da estrutura do cabelo.

Antioxidantes e desintoxicantes para a pele, dando uma maciez exclusiva a toda a haste.

EL_

Εκχυλίσματα μαργαριταριών του ωκεανού

Θαλάσσιο σύμπλεγμα, πλούσιο σε άλατα και ιχνοστοιχεία απαραίτητα για την συγκρότηση του δέρματος και τη δομή της τρίχας.

Αντιοξειδωτικές ιδιότητες κ αποτοξίνωση για το δέρμα, χαρίζουν απίστευτη απαλότητα.

EN_

Aloe vera

Is the most comprehensive natural reservoir of active ingredients: contains 17 amino acids including 8 essential. It moisturizes, soothes, disinfects and regenerates the hair.

ES_

Aloe vera

Es el depósito natural más completo de principios activos: contiene 17 aminoácidos de los cuales 8 son esenciales. Hidrata, desinflama, desinfecta y regenera.

RU_

Алоэ Вера

Является наиболее богатым природным источником активных ингредиентов: содержит 17 аминокислот, включая 8 незаменимых; обладает увлажняющими, успокаивающими, дезинфицирующими и регенерирующими свойствами.

PT_

O Aloé vera

É o depósito natural mais completo em princípios ativos: contém 17 aminoácidos, sendo 8 deles essenciais. Hidrata, desinflama, desinfecta e regenera.

EL_

Η Φυσική αλόη

Είναι η πιο ολοκληρωμένη φυσική δεξαμενή φυσικών δραστικών συστατικών: περιέχει 17 αμινοξέα, εκ των οποίων τα 8 είναι βασικά κ απαραίτητα. Ενυδατώνει, καταπραΰνει, απολυμαίνει και αναζωογονεί.

EN_

Olive oil

It nourishes and strengthens the hair, regenerates the hair fiber, and creates a barrier that protects them from pollution and external agents.

ES_

Aceite de Oliva

Nutre y fortalece el cabello, suaviza y regenera la fibra capilar, y crea una funda protectora contra la contaminación y los agentes externos.

RU_

Оливковое Масло

Питает, укрепляет волосы; смягчает, регенерирует структуру волос и покрывает их оболочкой, которая защищает волосы от смога и загрязнения, вызванного внешними негативными факторами.

PT_

O Óleo de Oliva

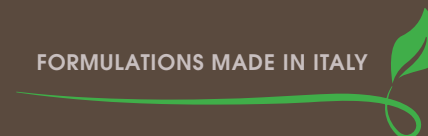
Nutre, fortalece e amacia os cabelos, regenera a fibra capilar e cria uma camada que os protege da poluição e dos agentes externos.

EL_

Το Λάδι ελιάς

Τρέφει και δυναμώνει τα μαλλιά, τα μαλακώνει, αναζωογονεί τη δομή της τρίχας δημιουργώντας "ασπίδα" προστασίας από τη ρύπανση και τους εξωτερικούς παράγοντες.

FORMULATIONS MADE IN ITALY



Chic THERAPY

Shot®

CREMA COLORANTE PER CAPELLI
with Ocean's Pearl extract
and Aloe Vera

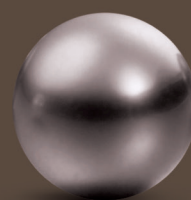
NO AMMONIA - NO PPD

**Il nuovo colore di ultima generazione
senza Ammoniaca e senza PPD**

Delicato su cute e capelli, ma dalle performance di colore assolutamente superlative.
26 nuance per poter colorare in totale sicurezza.
Assoluta copertura dei capelli bianchi.
Schiaritura di 3/4 toni della base naturale.
Straordinaria lucentezza e durata dei riflessi.
Delicato e perfettamente tollerato dalla cute.

MIX 1:1,5

...una perla di colore!



EN_
The new color of the latest generation. No Ammonia no PPD.

Gentle on skin and hair, but with an absolutely superlative performance of color.
26 shades to color safely.
Complete gray coverage.
Lightening 3/4 tones on natural base.
Absolute brilliance and long lasting of reflexes.
Delicate and perfectly tolerated by the skin.

ES_
El nuevo color de última generación sin Amoníaco ysin PPD.

Delicado con el cuero cabelludo, pero con un resultado de color absolutamente superior.
26 tonos para poder colorar con total seguridad
Total cobertura de las canas.
Aclara 3/4 tonos sobre la base natural.
Garantía de brillo y duración de los reflejos.
Delicado y perfectamente tolerado por el cuero cabelludo.

RU_
Крем-краска нового поколения Без аммиака, без парафенилендиамина.

Мягкое превосходное окрашивание без вреда для кожи головы и волос.
26 оттенков для уверенного окрашивания.
Полное закрашивание седины Осветление на 3-4 тона в зависимости от базового цвета волос.
Абсолютная яркость и стойкость цвета.
Нежная текстура крем-краски бережно относится к волосам и встительной коже головы.

PT_
A nova coloração de última geração sem Amoníaco e sem PPD.

Delicada para a pele e os cabelos, mas com performances de coloração absolutamente superlativas.
26 nuances para poder pintar em total segurança.
Cobertura absoluta dos cabelos brancos.
Clareamento de 3/4 tons da base natural.
Brilho absoluto e duração dos reflexos.
Delicado e perfeitamente tolerado pela pele.

EL_
Η νέα βαφή μαλλιών τελευταίας γενιάς χωρίς αμμώνια και PPD.

Απαλή στο δέρμα και τα μαλλιά, αλλά με απόδοση χρώματος στο μέγιστο.
26 αποχρώσεις για χρώμα με απολυτή ασφάλεια.
Πλήρης κάλυψη των λεύκων μαλλιών.
Άνοιγμα του χρώματος 3-4 τόνους του φυσικού χρώματος.
Απόλυτη φωτεινότητα και διάρκεια του ρεφλέ.
Απαλή σύνθεση κ απόλυτα αποδεκτή από την επιδερμίδα.

Chic THERAPY

Shot®

SWEET DEVELOPER
with Ocean's Pearl extract
and Aloe Vera

COLOR TONE ON TONE

PLUS

MORE THAN 2 TONES

Estremamente delicati sulla cute e ideali per
amplificare la resa e l'intensità del colore.

SWEET DEVELOPER
Per colorazioni tono su tono.

SWEET DEVELOPER PLUS
Per schiariture oltre i due toni.



EN_ Ideal to boost the yield and the color intensity, extremely gentle on the skin.

SWEET DEVELOPER
For color tone on tone.

SWEET DEVELOPER PLUS
For lightening over two tones.

ES_ Ideales para maximizar los resultados y la intensidad del color, extremadamente delicados con el cuero cabelludo.

SWEET DEVELOPER
Para coloraciones tono sobre tono.

SWEET DEVELOPER PLUS
Aclarados de dos o más tonos.

RU_ Идеальны для достижения более глубокого окрашивания и усиления интенсивности цвета. Подходит для чувствительной кожи головы.

МЯГКИЙ ПРОЯВИТЕЛЬ
Для окрашивания тон в тон.

МЯГКИЙ ПРОЯВИТЕЛЬ
Плюс для осветления больше чем на 2 тона.

PT_ Ideais para amplificar o resultado e a intensidade da cor, extremamente delicados na pele.

SWEET DEVELOPER
Para colorações tom sobre tom.

SWEET DEVELOPER PLUS
Para clareamentos de mais de dois tons.

EL_ Ιδανικό για να αυξήσετε την απόδοση και την ένταση του χρώματος, εξαιρετικά απαλό για το δέρμα.

SWEET DEVELOPER
Για χρωματισμούς τόνο - τόνο.

SWEET DEVELOPER PLUS
Για αποχρωματισμούς πάνω από δύο τόνους.

Chic THERAPY

SAFE-COLOR
ABSOLUTE TREATMENT



Chi non desidera un colore brillante che duri a lungo?

La formula esclusiva di CHIC THERAPY TREATMENT assicura un colore luminoso nel rispetto della cute più sensibile.

A BASE DI ESTRATTO DI PERLA DELL'OCEANO, ALOE VERA E OLIO D'OLIVA.

EN_
COLORED HAIR AND SENSITIVE SKIN TREATMENT

Who does not want a bright color that will last?

The exclusive formula of CHIC THERAPY TREATMENT ensures a bright color for long time in respect of the most sensitive skin.

It is based on Olive Oil, Aloe Vera and Pearls Extracts.

ES_
CABELLOS COLOREADOS Y CUERO SENSIBLE

Quién no desea un color brillante que dure más?

La fórmula exclusiva de CHIC THERAPY TREATMENT asegura un color luminoso respetando el cuero cabelludo más sensible.

A base de aceite de oliva, aloe y extracto de perla.

RU_
УХОД ДЛЯ ОКРАШЕННЫХ ВОЛОС И ЧУВСТВИТЕЛЬНОЙ КОЖИ ГОЛОВЫ

Кто не хочет яркий цвет волос, который будет длиться долго?

Эксклюзивная формула ухода за волосами CHIC THERAPY TREATMENT обеспечивает яркий насыщенный цвет волос, не вызывая раздражения даже на самой чувствительной коже головы. **На основе оливкового масла, Алоэ Вера и экстракта жемчуга.**

PT_
CABELOS PINTADOS E PELE SENSÍVEL

Quem não deseja uma cor laranja brilhante que dure mais tempo?

A fórmula exclusiva de CHIC THERAPY TREATMENT assegura uma cor luminosa respeitando a pele mais sensível.

À base de óleo de oliva, aloé e extrato de pérolas.

EL_
BAMMENA ΜΑΛΛΙΑ ΚΑΙ ΕΥΑΙΣΘΗΤΟ ΔΕΡΜΑ

Ποιος δεν θέλει ένα φωτεινό χρώμα που θα διαρκέσει πολύ?

Η αποκλειστική φόρμουλα της θεραπείας Chic Therapy εξασφαλίζει ένα φωτεινό χρώμα, ιδανικό στο να σέβεται κ το πιο ευαίσθητο δέρμα.

Με βάση το ελαιόλαδο, τα εκχυλίσματα αλόης και μαργαριταριών.

Chic THERAPY

SHAMPOO-CREAM
SAFE-COLOR
CUTE SENSIBILE

with Ocean's Pearl extract, Aloe Vera
and Olive oil

NO SLES - NO PARABEN

Appositamente studiato come trattamento per capelli colorati e sensibili

Rigenera il capello mantenendo il colore più a lungo.

Svolge una funzione battericida e lenitiva per cute sensibile.

La sua delicata, ma efficace, detersione elimina i residui stagnanti dei trattamenti chimici, lacche e gel.



Shot®



EN_
Specially designed as post color treatment.

Regenerates the hair, keeping the color longer.

NO SLES

It plays a bactericidal and soothing for sensitive skin.

Its gentle, yet effective, cleansing eliminates stagnant residues of chemical treatments, hairspray and gel.

ES_
Especialmente estudiado como tratamiento para después del color.

Regenera el cabello manteniendo el color durante más tiempo.

NO SLES

Cumple una función bactericida y lenitiva para el cuero sensible.

Su delicada pero eficaz limpieza elimina los residuos acumulados de los tratamiento químicos, lacas, geles, etc.

RU_
ШАМПУНЬ-КРЕМ
Специально разработан для поддержания цвета окрашенных волос. Восстанавливает волосы, сохраняя их цвет на долгое время.

НЕ СОДЕРЖИТ SLES

Оказывает бактерицидное и успокаивающее действие на чувствительную кожу головы. Мягко и эффективно очищает волосы от остатков средств после химической обработки и укладочных продуктов (лак, гель).

PT_
Especialmente estudado como tratamento pós-coloração. Regenera o cabelo mantendo a cor por mais tempo.

SEM SLES

Tem uma função bactericida e lenitiva para a pele sensível.

A sua delicada, mas eficaz, limpeza elimina os resíduos deixados pelos tratamentos químicos, lacas e gel.

EL_
Eιδικά σχεδιασμένο για συντήρηση του χρώματος μετά τη βαφή. Αναζωογονεί την τρίχα, διατηρώντας το χρώμα για πολύ.

ΔΕΝ ΠΕΡΙΕΧΕΙ SLES

Έχει δράση κατά των βακτηρίων για ανακούφιση της ευαίσθητης επιδερμίδας. Η απαλή αλλά δραστική του σύνθεση καθαρίζει ενώ παράλληλα εξαλείφει τα κατάλοιπα των προϊόντων styling όπως лак ή ζελέ.

Chic THERAPY

SERUM-MASK SAFE-COLOR

with Ocean's Pearl extract, Aloe Vera
and Olive oil

Trattamento di bellezza che unisce in un unico prodotto **il mix di un impacco profondo abbinato ad un siero rigenerante.**

Ideale per capelli sensibilizzati e per il mantenimento del colore a ossidazione.

Garantisce idratazione, pettinabilità e irrobustimento della struttura del capello.



Shot®



EN_

Beauty treatment that combines in a single product the mix of a deep wrap combined with a rejuvenating serum.

Ideal for sensitized hair, and for the maintenance of color to oxidation.

It provides hydration, combing and strengthening the hair structure.

ES_

Tratamiento de belleza que une en un único producto la mezcla de una mascarilla reparadora intensiva combinada con un suero regenerador. Ideal para cabellos sensibles y para el mantenimiento del color.

Garantiza la hidratación, el peinado y el fortalecimiento de la estructura capilar.

RU_

МАСКА-СЫВОРОТКА
Прекрасный микс по уходу за волосами: маска для волос глубокого обёртывания в сочетании с регенерирующей сывороткой.

Идеально подходит для чувствительных волос и для поддержания цвета волос, окрашенных традиционной крем-красой. Обеспечивает увлажнение, лёгкость расчёсывания и укрепление структуры волос.

PT_

Tratamento de beleza que une num único produto o mix de uma máscara profunda combinada com um sérum regenerador.

Ideal para cabelos sensibilizados e para a manutenção da coloração contra oxidação.

Garante a hidratação, deixa os cabelos mais fáceis de pentear e fortalece a estrutura do cabelo.

EL_

Περιποίηση ομορφιάς που ενώνεται σε ένα μοναδικό προϊόν, μια πλούσια ενυδατική μάσκα.

Σε συνδυασμό με έναν αναζωογονητικό ορό.

Ιδανικό για ευαίσθητα μαλλιά, και για τη διατήρηση του χρώματος στην οξείδωση.

Ενυδατώνει, διευκολύνει το χτένισμα και ενισχύει τη δομή της τρίχας.

Chic THERAPY

Shot®

BIO NATURAL SPRAY SAFE-COLOR EQUALIZER

with Ocean's Pearl extract, Aloe Vera
and Olive oil

Lo step finale acidificante per sigillare le squame e per lucidare e mantenere il colore.

Protegge la struttura da agenti esterni, elimina il crespo e dona extra pettinabilità creando un incredibile effetto seta assoluto.

Non unge, si vaporizza su capelli umidi e si procede alla piega **senza risciacquare.**



EN_
The final acidifying step that seals the scale, polishes and maintains the color.
It protects the structure from external agents, eliminates frizz and gives extra combing, creating an absolute cashmere effect.
Non-greasy, it vaporizes on damp hair and style as usual.

ES_
El paso final acidificante para sigilar la cutícula, aportar brillo y asegurar el mantenimiento del color.
Protege la estructura del cabello de agentes externos, elimina el encrespamiento y facilita el peinado creando un increíble efecto cachemire.
No moja, se vaporiza sobre cabellos húmedos y se procede al secado sin enjuagar.

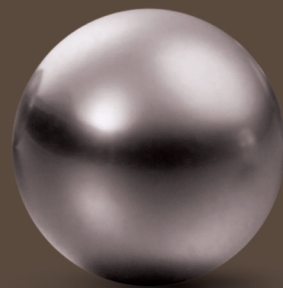
RU_
БИО НАТУРАЛЬНЫЙ СПРЕЙ
Заключительный продукт с кислотным уровнем pH для закрытия чешуек кутикулы волос, придания блеска и сохранения цвета окрашенных волос.
Защищает структуру волос от внешних факторов, устраняет чрезмерную пушистость, делая волосы послушными и создаёт невероятный эффект кашемира.
Не утяжеляет волосы.Продукт распылить на влажные волосы, затем приступить к обычной укладке.

PT_
O passo final acidificante para selar as escamas e para dar brilho e manter a cor.
Protege a estrutura contra agentes exteriores, elimina o efeito frizz e facilita ainda mais o penteado, criando um efeito aveludado incrível.
Não engordura, deve ser vaporizado nos cabelos húmidos e, depois, fazer o brushing sem enxaguar.

EL_
Το τελευταίο βήμα για το κλείδωμα του χρώματος για λάμψη και διατήρηση του χρώματος.
Προστατεύει τη δομή της τρίχας από εξωγενείς παράγοντες, εξαλείφει το φριζάρισμα, διευκολύνει το χτένισμα χαρίζοντας στα μαλλιά τη απίστευτη αίσθηση απαλότητας του κασμίρ.
Σύνθεση μη λιπαρή, εφαρμόζεται σε νωπά μαλλιά και χτενίζετε όπως συνήθως χωρίς ξέβγαλμα.

Shot®

Chic THERAPY



...una perla di colore!

...a pearl of color!

Cosmetic Center srl

MILANO GLAMOUR ITALY

www.cosmeticcenter.it - info@cosmeticcenter.it

MADE IN ITALY



SEGUICI SU FACEBOOK:
Shot Hair - Official